

Käesoleva trükise väljaandmist toetab Euroopa Liit Eesti Mesindusprogrammi raames

MESINDUSE INFOLEHT nr. 6 (38) Detsember 2006

Esimehe veerg

Jõulumel ja -meeleolu võtab üha enam hoogu ning aasta hakkab õhtusse jõudma. Ilm on küll veel soojalt sügisene ja must maa teeb niigi lühikese päeva veel lühemaks ja pimedamaks. Aga lootus on, et varsti ka jõululund tuleb, mis maa valge tekiga katab ja tõelise talvetunde toob – nii mesinikele kui mesilastele.

Jõulude aegu on tavaliselt põhjust jõuluvanalt kingipakki loota. Ja kui siis jõuluvana peaks kuuse varjus mesinikult küsima, kas too on möödunud aasta jooksul tubli ja toimekas olnud, siis võib enamus mesinikke uhkelt rinna kummi lüüa. On ju aasta 2006 olnud väga hea meeaasta ja tubli mesiniku sahvri sai suvel servani meenõusid täis. Iseasi, et praegu ei lähe mee müük just nii tempokalt, nagu mesinik tahaks. Aga õnneks kannatab mesi hoiuruumis seista ja paremaid müügivõimalusi oodata.

Mõnigi mesinik arvab, et mee tootmine on müügiga võrreldes palju lihtsam töö. Või teistpidi öeldes – kui ka oled osav mesinik ja toodad palju mett, siis mee müügiga võid ometi raskustesse sattuda. Kes sõandaks väita, et see nii ei ole? Eriti tunda annab müügi mure neile mesinikele, kelle aastane mee toodang tonnides mõõdetav. Ja suuremat muret tunnevad just need mesinikud, kelle perele mesindus peab andma leiva lauale ja võimalust mööda ka võid ja vorstiviilu leivale.

Talv annab mesinikule aega plaani pidada, kuidas oma mesindusasju edaspidi paremini korraldada. Eks mee müük käib omasoodu edasi ja lisaks on aega turu arenduse plaane pidada. Ka EML püüab omalt poolt Eesti meeturgu ja tarbijate meehuvi kergitada. Meeprogramm, mis tarbijaid rohkem meepurgi juurde tooks, peab uuel aastal täishoo sisse saama. Seda programmi toetavad nii Euroopa Liit kui Eesti valitsus. Kuid osa raha peab tulema mesinikelt ja seda turuedenduse toetust ootame koos EML liikmemaksuga juba uue aasta alguses.

Talvel on mesinikel aega puhkehetkede kõrval ka kokkusaamisteks teiste mesinikega, kogemuste vahetamiseks ja võimalust mööda uute tarkusetarade kogumiseks. EML teeb mõndagi, et mesinikele huvitavaid ja kasulikke tegevusi või teavet pakkuda. Nii korraldab EML vabariiklikke õppe- ja teabepäevi, trükib ja levitab nõuande- ja teabematerjale. Trükivalmis on saamas soome keelest tõlgitud mahukas värvitrükis mesindusraamat, mida EML liikmetel on võimalik osta soodushinnaga. Järgmiseks kevadeks ja suveks peame plaane, et meie mesinikud sealt oma mesinduse tarbeks uusi mõtteid võiks leida.

Piirkondliku mesinduselu edendamisel ja mesinike soovide-vajaduste täitmisel saavad tähtsat rolli täita kohalikud mesinike seltsid. Olgu siis tegemist mesinduspäevade ja praktiliste õppuste või mesindusreiside korraldamisega, koostööga näiteks mesilasemade kasvatamisel, vaha sulatamisel, mee käitlemisel ja turustamisel, mesinduskursuste korraldamisega jne. Mesindusprogrammi raames toetab EML paljusid piirkondlikke mesinike ühiseid tegevusi, eelkõige mesinduspäevade ja kursuste korraldamist. Sel viisil püüab EML kohalike mesinduseltside tegevust edendada, et seltsid suudaksid oma liikmetele-mesinikel kohapeal rohkem tuge ja võimalusi pakkuda.

Jõulud on lõppevale aastale joone allatõmbamise aeg. Kui jõulusagin jääb selja taha ja kalendris on uus aasta ette keeratud, siis algab taas hoovõtt ja uute tegude ootus. Päev hakkab aasta edenedes algul kukesammu võrra, varsti aga üha kiiremini ja kiiremini pikemaks venima ning päike kogub iga päevaga aina rohkem lennukõrgust. Siis tuleb mesilaste varakevadine puhastuslend. Varsti seejärel on mesilastel paiselehe- ja pajuõitele asja. Juba õitsevad õunapuud, siis võilill, mesinik avastab mesilasperes esimesed sülemikupud, kohe-kohe tuleb jaanitulele minna...

Kui lasta mõttel niimoodi läbi talve ja kevade lennata, siis tundub uus jaanipäev juba praegu lausa käega katsuda olevat. Õnneks ei käi tegelikult asjad nõnda kiiresti. Jäägu ikka talvel aega teha talvised tegemised, et nii mesinikud kui mesilased saaksid rahulikult viisil uueks kevadeks ja suveks valmistuda.

Ilusat rahulikku jõuluaega ja edukat ning õnnelikku uut 2007. aastat!

*EML juhatuse nimel Aleksander Kilk,
juhatuse esimees juhatuse esimees*

Kasulikku ning huvitavat Jänedal toimunust

Kohalolnuile meeldetuletuseks ning puudujaile teadmiseks kirjutatakse sellest, mis mesinike sügispäevadelt Jänedal 25.–26. novembril meeldejätmist vääris.

Refereeris Martin Rebane

EESTI MESINDUSE AJALOOST

Vaha sulatamisest ja puhastamisest

Mesinik kogub omale vaha tarvitamiskõlmatuks muutunud vanadest kärgedest, kärgede alt kõrvaldatavatest lesekärgedest, laelaudadelt ja raamiliistudelt töö juures ära kraabitavatest vahaehitustest ja vurritamisel meekärgede kaanetusest. Laelaudade külge tehtud vahaehitused värsked, haudumiseks mittetarvitatud kärjed ja meekärgede kaanetus on peaaegu ainult puhas vaha ja nende sulatamine võrdlemisi hõlpus ja lihtne, kuna sellevastu vanadest haudekärgedest vaha kättesaamine märksa keerukam ja raskem on. Sellepärast on mesinikel soovitatav sulatata kärjematerjal sortida, valged, haude all mitteolnud kärjetükid ja kaanetus sulatada vahaks eraldi ja mustad, vanad kärjetükid eraldi.

Vaha sulatamine toimugu alumiiniumist või tinutatud ehk emaleeritud nõus, kuna raudne või malmnõu selleks otstarbeks ei kõlba....

Ajakiri "MESINDUS" Nr 9 – 10, 1935. a
Refereerinud L. Sirge

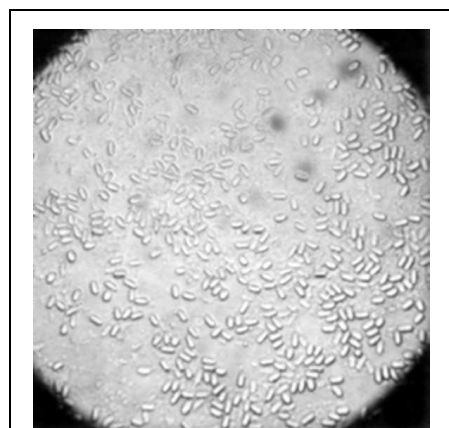
Tappev noseemaSeppo Korpela ja Lauri Ruottinen *Mehiläinen* 3 2006**Nosema ceranae on Apis cerana'lt (india mesilaselt) siirdunud meemesilastele ja levinud Euroopasse**

Soome kohta teated puuduvad.

Internetilehekülgedelt oleme saanud lugeda mesilaste probleemidest Hispaanias. Seal peeti kemikaale (sh seemnete puhtimisaineid nt *caucho*) mesilaste suremise põhjuseks. Nüüd ometi, kui asja on lähemalt uuritud märgati, et mesilasi vaevab uus noseema liik, e *nosema ceranae*, mida senini on leitud *apis cerana*'l e india mesilaselt.

Allikas:

„Asiatischer Nosema-Erreger festgestellt -neu verbreitet oder erstjetzt entdect?“ Dr. Wolfgang Ritter CVUA Freiburg.
Deutsches Bienen Journal 3/2006, s. 16.



India mesilaselt üle kandunud uus noseema liik näeb mikroskoobi all välja samasugune kui *nosema apis*. Seda, ilmselt meie mesilastele tavalisest noseemast ohtlikumat liiki, saab avastada PCR tehnikaga.

Aasta mesinik 2006**Raps ja mesilased**Algust vt. *Mesinik* 5 (37)

Antu Rohla

Soome mesinike kogemusi mesilaste ületalve pidamiseks

Ari Seppälä, Reijo Ruusunen ja Kari Valonen

Noppeid peatselt eesti keeles ilmuvast raamatust „*Mehiläishoitoa käytännössä*”**Meie juubilare novembris-detsembris.****Teated ja kuulutused.**

MESINIK leht tänab kõiki oma autoreid ja soovib oma lugejaile

Rahulikke Jõule ja head uut mee-aastat!

Mesilastele lillelisi unenägusid!

Eesti mesindust arendatakse käesoleval ajal Eesti Mesindusprogrammi

“*Mee tootmise ja turustamise arendamise Eesti riiklik programm 01.09.2004 – 31.08.2007*” tegevuste kaudu

Mesindusprogrammi eesmärkideks on: mesinike ja mesindusseltside abistamine ja toetamine mesinduspäevade ja -õppuste korraldamisel ning kohaliku mesinduselu edendamisel; teabelevi arendamine ja mesinike erialane parem teavitamine; mesinduse efektiivsete tehnoloogiliste lahenduste arendamine, tutvustamine ja propageerimine; toote- ja turuarenduse tegevuste suunamine ja toetamine; varroatoosi ja teiste mesilashaiguste tõhusate tõrjemeetodite ja -võtete propageerimine ning mesinike nõustamine mesilashaiguste tõrjel; mee kvaliteedi seireuringute korraldamine ja mesinike teavitamine ning nõustamine küsimustes, kuidas mee tootmise ja käitlemise protsessis mee kvaliteeti säästa ja parandada.